

## توجيهات تخصيص لقاح كوفيد-19 في ولاية نيوهامبشر للمرحلة 1 (أ)

5 فبراير 2021

(التغييرات باللون الأحمر)

تتبع ولاية نيوهامبشر نهجًا مرحليًا ل طرح اللقاح، إذ تستهدف الفئات المحورية بالحصة الأولية للقاح المأخوذ من جهات التصنيع. ستتلقى الفئات المحورية اللقاح خلال المرحلة 1 (أ). المراحل اللاحقة موضحة في وثيقة منفصلة، بعنوان خطة إعطاء لقاح كوفيد-19 في نيوهامبشر. تهدف هذه الوثيقة إلى المساعدة في اتخاذ قرارات فيما يتعلق بفئات المرحلة 1 (أ). ستصدر توجيهات المراحل اللاحقة بمجرد توافرها. هذه الوثيقة ديناميكية وتخضع للتغيير، ويرجع ذلك إلى استمرار ظهور بيانات الفعالية والأمان الخاصة باللقاح وتطور التوجيهات المحلية. تقدم هذه الوثيقة:

- نظرة عامة على الفئات الثلاث في المرحلة 1 (أ)
- أوصاف تفصيلية للفئات الواردة في المرحلة 1 (أ) من خطة التخصيص في ولاية نيوهامبشر
- مبادئ لأرباب العمل وغيرهم من المشاركين في تخصيص اللقاح في حالة توافر جرعة محدودة

### المرحلة 1 (أ): جرعات محدودة متوفرة، "مرحلة البدء السريع"

يُدرج قسم خدمات الصحة العامة (DPHS) في نيوهامبشر المجموعات التالية في عملية إعطاء اللقاح في المرحلة 1 (أ): (1) العاملون في المجال الصحي المعرضون للخطر في المجموعات المعرضة لخطر كبير ومتوسط؛ (2) كبار السن المقيمون في دور الرعاية؛ (3) المستجيبون الأوائل. الرسم البياني التالي عبارة عن نظرة عامة عن المرحلة 1 (أ) من تخصيص اللقاح في نيوهامبشر، مع أوصاف إضافية للمجموعات أدناه:

#### المستجيبون الأوائل

**العاملون في مجال الإطفاء و EMS:**  
جميع العاملين في مجال الإطفاء والخدمات الطبية الطارئة (EMS) في القطاعين العام والخاص والمتطوعين فيهما.

**الجهات الأمنية:** جميع مسؤولي الجهات الأمنية المعتمدين أو المحلفين في نيوهامبشر، سواء أكانوا يعملون بدوام كامل أو جزئي. \* تتضمن الجهات الأمنية الفدرالية التي لا يغطيها التخصيص الفدرالي.

**المستجيبون لمواجهة كوفيد-19:**  
العاملون في الاستجابة لمواجهة كوفيد-19 في نيوهامبشر والمعرضون لاحتمالية مخالطة المرضى أو فيروس SARS-CoV-2، بما في ذلك العاملون في المختبرات التي تتم فيها فحوصات كوفيد-19 والمسؤولون عن جمع العينات.

#### كبار السن في دور الرعاية

المقيمون في مرافق رعاية طويلة الأجل (LTCF) ودور التمريض الممتدة (SNF) ومرافق الرعاية الدائمة (ALF).

#### العاملون في المجال الصحي المعرضون للخطر

**المعرضون لخطر عالٍ:**  
مجموعة العاملين السريريين في الخط الأمامي الذين يقدمون رعاية مباشرة للمرضى وموظفو الدعم الذين يواجهون خطر التعرض لسوائل جسدية أو هباء جوي.

**المعرضون لخطر متوسط:**  
مجموعة العاملين الذين يخالطون المرضى بصورة غير مباشرة أو محدودة.

\* لا تتضمن هذه المجموعة الضباط الذين يعملون في مرافق إصلاحية، والمدربين في مرحلة لاحقة.

## وصف الفئات في المرحلة 1 (أ)

### أ. العاملون في المجال الصحي المعرضون للخطر

يُدرج قسم خدمات الصحة العامة في نيوهامبشر في المرحلة 1 (أ) من إستراتيجية تخصيص اللقاح العاملين في المجال الصحي المعرضين للخطر الذين إما:

(1) يعملون في أوضاع يكون فيها خطر انتقال SARS-CoV-2 أعلى، أو

(2) معرضين لخطر مرتفع لنقل العدوى للمرضى الأكثر عرضة للوفاة والاعتلال الشديد.

تماشيًا مع **الأكاديميات الوطنية للعلوم والهندسة والطب (NASEM)**، تُعرف نيوهامبشر العاملين في مجال الصحة المعرضين للخطر بأنهم العاملون في مجال الصحة بأجر أو بدون من الأطباء والعاملين الآخرين الذين يعتنون بالمرضى في مجموعة مختلفة من الأماكن بما في ذلك: المستشفيات التي تضم الحالات الحرجة وإعادة التأهيل والطب النفسي؛ وعيادات الإسعاف والرعاية الطارئة؛ ومراكز غسيل الكلى؛ ومرافق التبرع بالدم والأعضاء والأنسجة؛ ودور التمريض؛ والأماكن الأخرى (انظر الجدول 1). ستشمل هذه المجموعة أدوار الرعاية الصحية التقليدية ولكنها يمكن أن تشمل أيضًا الآخرين الذين تلقوا تدريبًا طبيًا متخصصًا رسميًا يمكنهم من القيام بإجراءات الرعاية السريرية. على سبيل المثال، لا يتم تضمين المساعدين في المدارس بشكل روتيني في تعريف العاملين الصحيين هذا ما لم يتلقوا مثل هذا التدريب المتخصص. لا يحتاج الشخص إلى أن يكون حاصل على شهادة طبية، ولكن من المتوقع بشكل معقول أن يكون يتعرض باستمرار للمرضى في سياق عمله، بما في ذلك أولئك الذين يوزعون لقاح كوفيد-19 أو يعطونه مثل الصيدلة؛ وعمال البلازما والتبرع بالدم؛ ومرضى/ممرضات/ممرضون الصحة العامة؛ وعمال المختبرات الذي يتعاملون مع حالات كوفيد-19؛ ومتعهدي تجهيز الموتى وعمال دار الجناز وغيرهم من المتخصصين في رعاية الموتى.

### جدول (1): الأماكن التي يعمل فيها عمال الرعاية الصحية من المرحلة 1 (أ)

المكان	الأدوار <sup>1</sup>
المستشفيات التي تضم الحالات الحرجة وإعادة التأهيل والطب النفسي	متعددة
دور التمريض، مرافق الرعاية الدائمة	متعددة
أماكن الرعاية المتنقلة	
عيادات الإسعاف والرعاية الطارئة	متعددة
مراكز غسيل الكلى؛ مرافق التبرع بالدم والأعضاء والأنسجة	متعددة
أماكن أخرى	
المدارس من الروضة وحتى الصف 12	ممرض المدرسة
العناية الصحية في البيت	مساعد صحة منزلية، مساعد رعاية شخصية، معالج مهني
خدمات الجناز	مسؤول التكفين، المسؤول عن الموتى، مدير الجنازة، المدير
محلات التسوق	صيدلي، فني صيدلي
مرافق الإصلاح	طبيب، ممرض
مأوى مرضى كوفيد-19 الخاص بالولاية	الموظفون، مقدمو خدمات النقل
منازل جماعية للأفراد المتعافين والتي يتم إيواء حالات كوفيد-19 فيها	ممرض، أحد العاملين الطبيين الآخرين
منازل جماعية للأفراد المصابين بأمراض مشتركة عالية الخطر	ممرض، أحد العاملين الطبيين الآخرين

<sup>1</sup> هذه ليست قائمة شاملة بالأدوار التي تستحق الحصول على لقاح في المرحلة 1 (أ) في هذه الأماكن. ستحدد المهام الوظيفية الأفراد المؤهلين لوصفهم عاملين في المجال الصحي معرضين للخطر في المرحلة 1 (أ).

تحسبًا لكون الإمداد الأولي من اللقاحات محدودًا للغاية، قام قسم خدمات الصحة العامة بتجميع العاملين المعرضين للخطر في المجال الصحي في ثلاث فئات فرعية: خطر عالٍ وخطر متوسط وخطر منخفض. يتم تضمين فئتي الخطر العالي والخطر المتوسط فقط في المرحلة 1 (أ):

**أولاً: المعرضون لخطر عالٍ** -متضمنون في المرحلة 1(أ): مجموعة العاملين السريريين في الخط الأمامي الذين يقدمون رعاية مباشرة للمرضى وموظفو الدعم الذين يواجهون خطر التعرض لسوائل جسدية أو هباء جوي (على سبيل المثال، مجموعة العاملين في قسم الطوارئ، ووحدة العناية المركزة والرعاية العاجلة والمعالجون التنفسيون، والعاملون في الطب المهني وطاقم إجراء فحص كوفيد-19، وموظفو الخدمات البيئية، والأمن، وما إلى ذلك).

**ثانياً: المعرضون لخطر متوسط** -متضمنون في المرحلة 1(أ): الموظفون الذين لديهم اتصال غير مباشر أو محدود بالمرضى (على سبيل المثال، المعالج المهني وأخصائيو العلاج الطبيعي، وموظفو توصيل الطعام، ورجال الدين، وموظفو الوحدات في المكان، ومسؤولو فحص كوفيد-19 عند المداخل، وأخصائيو الترجمة الطبية الشخصية، ومسؤولو تسجيل المرضى، وعمال خدمة صف السيارات في المستشفيات، والمسؤولون عن إعطاء اللقاح، وما إلى ذلك).

**ثالثاً: المعرضون لخطر منخفض** -متضمنون بعد المرحلة 1(أ): موظفون إداريون أو غيرهم من الموظفين الذين ليس لديهم اتصال روتيني متوقع بالمرضى (على سبيل المثال، موظفو السجلات الطبية، وإدارة المستشفى والفواتير وعمال المطبخ الذين لا يقدمون الطعام، والعاملون في المختبرات الذين لا يجرون فحص كوفيد-19، وما إلى ذلك). هؤلاء العاملون لهم دور جوهري في الحفاظ على البنية التحتية في مجال الصحة. سيتم إعطاؤهم اللقاح في أقرب وقت ممكن بمجرد اكتمال المرحلة 1(أ).

يوضح الجدول (2) أدناه فئات المهن داخل المستشفى أو أماكن الرعاية المتنقلة التي من المحتمل أن تقابل تعريف العامل الصحي المعرض للخطر، بما في ذلك أمثلة لمهن محددة ومستوى خطورتها. تهدف هذه الطريقة الإضافية لتصنيف العاملين المعرضين للخطر في المجال الصحي إلى تسهيل التفاعل مع تصنيفات الموارد البشرية النموذجية. تتوفر قائمة كاملة بالمهن الواقعة في كل مجموعة في هذه الأماكن في **الملحق (أ)**. تُدرج تقسيمات الخطر لتكون دليلاً، ولكنها تعتمد على السياق ومكان العمل (على سبيل المثال، يجب اعتبار الأطباء الذين يعملون عن بُعد حصرياً معرضين "لأدنى مستوى خطر"). للحصول على مساعدة إضافية في اتخاذ قرارات بشأن إعطاء اللقاح للعاملين المعرضين للخطر في المجال الصحي، يمكن الرجوع إلى **الملحق (ب)**.

**جدول (2): الفئات المهنية وأمثلة ومستويات الخطر**

مستوى الخطر المقترح	أمثلة على المهن	الفئة
الأعلى	الأطباء والمرضون ومساعدو الأطباء والعاملون في مجال الرعاية المنزلية	العاملون السريريون في الخط الأمامي الأشخاص المخالطون للمرضى مباشرة
الأعلى	عمال المختبرات الذين يجرون فحص كوفيد-19 وعمال الأمن وعمال تنظيف المباني	العاملون غير السريريين في الخط الأمامي الأشخاص المخالطون للمرضى مباشرة
متوسط	المعالجون المهنيون وعلماء النفس وفنيو التشخيص والأخصائيون الاجتماعيون	عمال سريريون آخرون الأشخاص المخالطون للمرضى مباشرة إلى حد ما
متوسط	عمال توصيل الطعام وصيدالته البيع بالتجزئة	الطعام/البيع بالتجزئة الأشخاص المخالطون للمرضى مباشرة إلى حد ما
الأدنى	الطباخون وموظفو الكاشير وعمال إعداد الطعام وعمال غسل الأطباق	الطعام/البيع بالتجزئة الأشخاص غير المخالطين للمرضى
الأدنى	عمال الصيانة وعلماء الأحياء والعاملون في مراكز الإرسال	عاملون آخرون غير سريريين الأشخاص غير المخالطين للمرضى
الأدنى	مدير الموارد البشرية وموظف الفوترة ومُحلل الميزانية	الخدمات الإدارية والكتابية والمالية الأشخاص غير المخالطين للمرضى
الأدنى	أخصائيو الدعم الحاسوبي ومسؤول قاعدة البيانات وموظف إدخال البيانات	الحوسبة/تكنولوجيا المعلومات الأشخاص غير المخالطين للمرضى

### ثانياً: كبار السن المقيمون في دور الرعاية

تُدرج ولاية نيوهامبشر كبار السن المقيمين في دور الرعاية في المرحلة 1(أ) نظراً لأن الأشخاص في دور رعاية كبار السن في نيوهامبشر أكثر عرضة للإصابة بكوفيد-19 من غيرهم. تتضمن هذه الفئة مجموعتين فرعيتين:

- 1) المقيمون في مرافق الرعاية طويلة الأجل (LTCF) ومرافق التمريض المتمرس (SNF)
- 2) المقيمون في مرافق الرعاية الدائمة (ALF)

يُعد العاملون في هذه الأماكن من العمال الصحيين المعرضين للخطر المذكورين أعلاه وسيُلقون اللقاح في المرحلة 1 (أ). سيتم إعطاء اللقاح لكبار السن الذين يعيشون في مرافق معيشية مستقلة، حتى أولئك الذين يعيشون في وضع LTCF نفسه، بعد المرحلة 1 (أ) لأن إقامتهم في أماكن غير مزدحمة ولم تكن نسبة الإصابة لديهم أكثر من غيرهم في نيوهامبشر.

### ثالثاً: المستجيبون الأوائل

يُعرف المستجيبون الأوائل كالتالي:

- **الإطفاء والخدمات الطبية الطارئة (EMS):** جميع العاملين في الإطفاء والخدمات الطبية الطارئة في القطاعين العام والخاص والمتطوعين فيهما، والذين تضعهم مهام عملهم في خطر كبير من التعرض لكوفيد-19
- **الجهات الأمنية:** جميع مسؤولي الجهات الأمنية المعتمدين أو المحلفين في نيوهامبشر، سواء أكانوا يعملون بدوام كامل أو جزئي، والذين تتضمن مهام عملهم الاختلاط المتكرر بالعامّة. تتضمن هذه المجموعة مسؤولي الجهات الأمنية الفدرالية الذين يعملون في نيوهامبشر والذين لن يتلقوا اللقاح من خلال برامج فدرالية. ولكنها لا تتضمن الضباط الذين يعملون في مرافق إصلاحية، والمدرجين في مرحلة لاحقة. ولا تتضمن أيضاً موظفي الأمن في المواقع غير الطبية (مثال، مرافق البيع بالتجزئة والمؤسسات الأكاديمية).

تحسباً لكون الإمداد الأولي من اللقاحات محدوداً للغاية، قام قسم خدمات الصحة العامة بتجميع المستجيبين الأوائل المعرضين للخطر في ثلاث فئات فرعية: خطر عالٍ وخطر متوسط وخطر منخفض. يتم تضمين فئتي الخطر العالي والخطر المتوسط فقط في المرحلة 1 (أ):

1. **المعرضون لخطر عالٍ** – المستجيبون الأوائل المتضمنون في المرحلة 1 (أ) هم أولئك الذين من المتوقع اختلاطهم بالمرضى مباشرة نظراً لدورهم المهني.
2. **المعرضون لخطر متوسط** – المستجيبون الأوائل المتضمنون في المرحلة 1 (أ) هم أولئك الذين من المتوقع اختلاطهم بالمرضى بصورة غير مباشرة نظراً لدورهم المهني. يوفر هؤلاء المستجيبون الأوائل الدعم لمقدمي الرعاية والخدمات التي تتطلب اختلاطاً مباشراً بالمرضى.
3. **المعرضون لخطر منخفض** – متضمنون بعد المرحلة 1 (أ): بقية المستجيبين الأوائل. هؤلاء العاملون لهم دور جوهري في الحفاظ على البنية التحتية التشغيلية. سيتم إعطاؤهم اللقاح في أقرب وقت ممكن بمجرد اكتمال المرحلة 1 (أ).

**المستجيبون لمواجهة كوفيد-19 في نيوهامبشر:** الأفراد المشاركون في الاستجابة للوباء عبر مجموعة من كيانات القطاعين العام والخاص الأكثر عرضة لخطر التقاط كوفيد-19 بسبب مهامهم الوظيفية المحددة. هذا يشمل على المسؤولين عن إعطاء اللقاح ووحدات الفحص وجامعي العينات والعاملين في مجال الصحة العامة المخالطين لمرضى كوفيد-19 والذين يخالطونهم عن كثب، والعاملين في مختبرات تجري فحوص كوفيد-19.

### ترتيب أولوية الأفراد في المرحلة 1 (أ)

أولاً، أعط اللقاح للعاملين في المجال الصحي والمستجيبين الأوائل المعرضين للخطر المصنفين باعتبارهم "**معرضين لخطر عالٍ**" قبل "**المعرضين لخطر متوسط**". نوه مجدداً إلى أن تقسيمات الخطر تعتمد بشكل كبير على مهام الوظيفة ومكان العمل.

ثم رتب أولوية العاملين استناداً إلى الخطر المهني والشخصي. الفئات الموضحة أدناه غير مدرجة بترتيب حسب الأولوية، ولكنها تقترح اعتبارات لترتيب الأولوية في المرحلة 1 (أ). تشمل هذه، ولكنها لا تقتصر على، الموظفين:

- الذين يعانون من حالات طبية عالية الخطورة (الذين اختاروا الإفصاح عن ذلك)
- فوق سن 65
- الذين يعملون في وحدات كوفيد-19
- الذين يقدمون رعاية مباشرة للمرضى
- الذين يتعين عليهم العمل دون معدات وقاية شخصية كافية
- المعرضين للإصابة بكوفيد-19 بنسبة أكبر من الآخرين، مثل الأشخاص في مجموعات الأقليات العرقية والإثنية
- الذين تأكدت إصابتهم بكوفيد-19 خلال الـ 90 يوماً السابقة.

### الملحق (أ): مهن معينة للعاملين في أماكن الرعاية الصحية

هذا الجدول نسخة مفصلة من **الجدول (2)** أعلاه. يتضمن هذا الجدول فئات العاملين في أماكن الرعاية الصحية ومهناً معينة تقع في نطاق هذه الفئات. يهدف هذا الجدول إلى مساعدة المخططين لتخصيص اللقاح على اتخاذ قرارات فيما يتعلق بمستحقه وفي أي مرحلة. لاحظ أن هذه القائمة لا تشمل كل مهنة قد تكون موجودة في مكان للرعاية الصحية، ولكنها مقدمة لتكون دليلاً.

### جدول الملحق (أ): المهن حسب الفئة

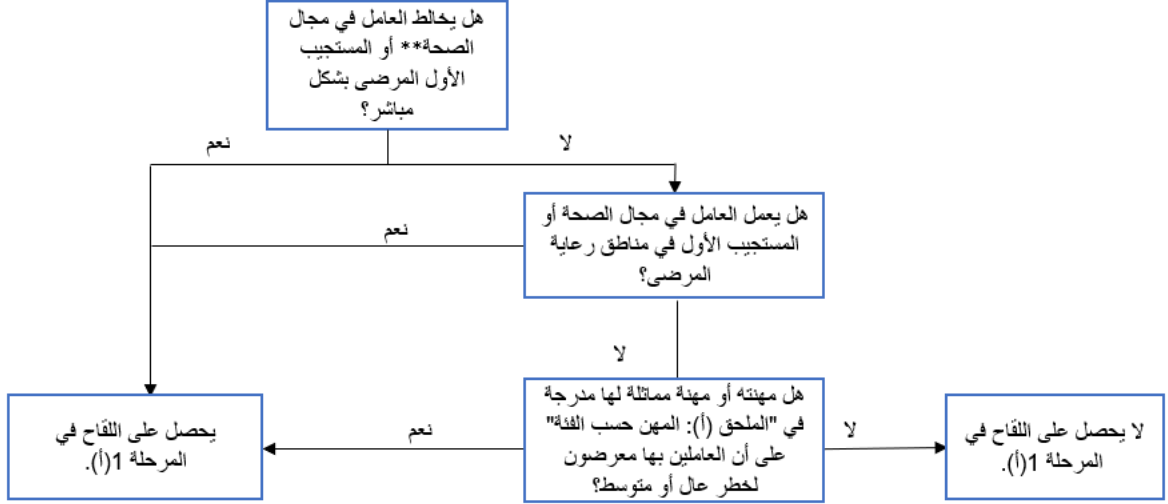
المهنة - بترتيب غير أبجدي	الفئة وتقسيم الخطر في نيوهامبشر
المدرّبون الرياضيون	العاملون السريريون في الخط الأمامي - الأشخاص الذين يخالطون المرضى مباشرة معرضون لخطر عالٍ. ينبغي عدم تضمين الأشخاص الذين يعملون عن بُعد أو لا يخالطون المرضى مباشرة في فئة المعرضين لخطر عالٍ.
أطباء الأسنان وغيرهم من ممارسي الصحة الفموية	
أخصائيو صحة الأسنان ومساعدوهم	
موظفو الدعم المباشر	
المستجيبون الطبيون في الطوارئ والفنيون والمسعفون	
تقنيو وفنيو دعم الممارسين الطبيين	
المرضى الممارسون المعتمدون ومساعدو المرضى المعتمدون	
مستشارو علم الجينات	
أخصائيو العلاج الإشعاعي الطبي	
أخصائيو السمع	
مساعدو الرعاية الصحية المنزلية	
مساعدو مرحلة الاحتضار	
أجهزة تقويم العظام والأطراف الصناعية	
المساعدون الطبيون	
العاملون على تجهيز المعدات الطبية	
الناسخون الطبيون	
مساعدو الصيدالة	
أخصائيو الفصد	
ممرضو التخدير	
الممرضات القابلات	
ممارسو التمريض	
مساعدو التمريض ومساعدو التدخلات الطبية ومساعدو الأطباء النفسيين	العاملون غير السريريين في الخط الأمامي - الأشخاص الذين يخالطون المرضى مباشرة معرضون لخطر عالٍ
صيادلة	
مساعدو الأطباء	
الأطباء	
ممرضون مسجلون	
جراحون	
أخصائيو علاج طبيعي	
رجال الدين	
مستشارون	
مساعدو العناية الشخصية	
موظفو ومديرو الخدمات الاجتماعية والمجتمع	آخرون (سريريون) - الأشخاص الذين يخالطون المرضى مباشرة إلى حد ما معرضون لخطر متوسط
سائقو مركبات الركاب	
موظفو الخدمات البيئية	
حراس الأمن	
أخصائيو الوخز بالإبر	
أخصائيو السمع	
أخصائيو العلاج الطبيعي	
تقنيو وفنيو المختبرات السريرية	
فنيو مختبرات طب الأسنان والعيون وفنيو الأجهزة الطبية	

تقنيو وفنيو الخدمات المتعلقة بالتشخيص	
أخصائيو التغذية والحميات الغذائية	
أخصائيو العلاج بالتدليك	
أخصائيو وفنيو الصحة والسلامة المهنية	
المعالجون والمساعدون والمعاونون المهنيون	
أخصائيو البصرييات، مقدمو المشورات البصرية	
أخصائيو البصر	
أخصائيو العلاج الطبيعي والمساعدون والمعاونون في المجال	
أخصائيو القدم	
أخصائيو الصحة النفسية	
العاملون الاجتماعيون	
الحلاقون ومصففو الشعر ومزينو الشعر وخبراء التجميل	
عمال توصيل الطعام	<b>الطعام/ البيع بالتجزئة – الأشخاص الذين يخالطون المرضى مباشرة إلى حد ما معرضون لخطر متوسط</b>
موظفو الكاشير	<b>الطعام/ البيع بالتجزئة – الأشخاص الذين لا يخالطون المرضى معرضون لخطر منخفض</b>
مديرو وعمال إعداد الطعام/الوجبات	
غسالات الأطباق	
مدير وعمال المقصف وغرفة تناول الطعام	
مديرو خدمات الطعام	
العمال الآخرون المرتبطون بإعداد الطعام وتقديمه	
علماء وفنيو الأحياء	<b>الأشخاص غير السريريين الآخرين – الأشخاص الذين لا يخالطون المرضى معرضون لخطر منخفض</b>
عمال رعاية الأطفال	
السعاة والرسل	
العاملون في مراكز الإرسال	
السانقون/عمال المبيعات وسانقو الشاحنات	
عمال صيانة الأرضيات	
منسفو التدريس	
عمال الغسل والتنظيف الجاف	
المحامون وغيرهم من الموظفين القانونيين	
أمناء المكتبات وأخصائيو المجموعات الإعلامية	
كُتاب البريد ومشغلو ماكينات البريد	
عمال الصيانة والإصلاح، بوجه عام	
العلماء الطبيون	
عمال المخالفات في مواقف السيارات	
مشغلو لوحة التبادل الهاتفي، بما في ذلك خدمة الرد	
موظفو ومديرو الخدمات والمرافق الإدارية	<b>الخدمات الإدارية والكتابية والمالية – الأشخاص الذين لا يخالطون المرضى معرضون لخطر منخفض</b>
المحاسبون وموظفو ومديرو مسك الدفاتر والتدقيق	
المشترون وموظفو ومديرو الشراء	
الرؤساء التنفيذيون	
مديرو وموظفو التعويضات والمخصصات	
ممثلو خدمة العملاء	

باحثو الأهلية، العاملون في البرامج الحكومية	
المديرون والموظفون الماليون	
مديرو وموظفو الدعم الإداري والمكتبي	
جامعو التبرعات	
مديرو وموظفو شؤون العاملين	
مديرو وموظفو التسويق والمبيعات	
مديرو الخدمات الطبية والصحية	
أخصائيو السجلات الطبية وتقنيو وفنيو الخدمات الصحية	
منظمو الاجتماعات والمؤتمرات والفعاليات	
مديرو الممتلكات والعقارات وجمعيات المجتمع	
مديرو وموظفو العلاقات العامة وجمع التبرعات	
أخصائيو العلاقات العامة	
موظفو الاستقبال ومكتب الاستعلام	
السكرتارية والمساعدون الإداريون	
موظفو الشحن والاستلام والجرد	
مديرو الخدمات الاجتماعية والمجتمعية	
مديرو وموظفو التدريب والتطوير	
مديرو النقل والتخزين والتوزيع	
مديرو وموظفو الحاسبات وأنظمة المعلومات وقواعد البيانات	الحوسبة/تكنولوجيا المعلومات - الأشخاص الذين لا يخالطون المرضى معرضون لخطر منخفض
أخصائيو الدعم الحاسوبي	
عمال إدخال البيانات ومعالجة المعلومات	
تقنيو المعلومات الصحية، والمسجلون الطبيون، ومساعدو الجراحين، وممارسو الرعاية	
الصحية والعاملون التقنيون، وآخرون	

الملحق (ب): تحديد ما إذا كان العاملون في مجال الصحة والمستجيبون الأوائل في المرحلة 1 (أ)

خوارزمية لتحديد ما إذا كان العاملون في أماكن الرعاية الصحية\* والمستجيبون الأوائل في المرحلة 1 (أ)



\*أماكن الرعاية الصحية: تتضمن على سبيل المثال لا الحصر المستشفيات التي تضم الحالات الحرجة وإعادة التأهيل؛ والعيادات المتنقلة وعيادات الرعاية الطارئة؛ ومراكز غسيل الكلى؛ ومرافق التبرع بالدم والأعضاء والأنسجة؛ ودور التمريض؛ والرعاية المنزلية؛ ومكاتب ممرضى المدارس والأماكن الأخرى (انظر الجدول (1)).

\*\*العاملون في مجال الصحة (والمستجيبون الأوائل المحتمل اختلاطهم بالمرضى على النحو الموصوف أعلاه): العاملون بأجر أو بدون أجر في أماكن الرعاية الصحية الذين يعتنون بالمرضى (مثل الطبيب والممرض وما إلى ذلك) أو يعملون في المناطق التي يوجد بها المرضى (مثل، الخدمات البيئية والموظفين في الوحدة). ستشمل هذه المجموعة أدوار الرعاية الصحية التقليدية ولكنها يمكن أن تشمل أيضاً الآخرين الذين تلقوا تدريباً طبياً متخصصاً رسمياً يمكنهم من القيام بإجراءات الرعاية السريرية. على سبيل المثال، لا يتم تضمين المساعدين في المدارس بشكل روتيني في تعريف العاملين الصحيين هذا ما لم يتلقوا مثل هذا التدريب المتخصص. لا يحتاج الشخص إلى أن يكون حاصل على شهادة طبية، ولكن من المتوقع بشكل معقول أن يكون يتعرض باستمرار للمرضى في سياق عمله، بما في ذلك أولئك الذين يوزعون لقاح كوفيد-19 أو يعطونه مثل الصيدالة؛ وعمال البلازما والتبرع بالدم؛ وممرضات/ممرضون الصحة العامة؛ وعمال المختبرات الذي يتعاملون مع حالات كوفيد-19؛ ومتعهدو تجهيز الموتى وعمال دار الجنائز وغيرهم من المتخصصين في رعاية الموتى.