

MÉTODO DE COMUNICACIÓN PREFERIDO



COMUNICACIÓN RÁPIDA



CONSEJOS PARA PROVEEDORES DE SALUD

- ▶ Llame la atención de la persona y haga contacto visual
- ▶ Repita, reformule o escriba su solicitud
- ▶ Pregunte y / o indique antes de tocar a la persona
- ▶ Pregúntele a la persona cuál es su método de comunicación preferido
- ▶ Minimice el número de personas que interactúan con el paciente
- ▶ Entienda que los dispositivos auditivos / implantes cocleares pueden mejorar la audición, pero una persona puede beneficiarse de un dispositivo de asistencia auditiva y aún no entender todo lo que dice

INFORMACIÓN SOBRE CORONAVIRUS PARA PERSONAS SORDAS Y CON DIFICULTADES AUDITIVAS

- Estado de New Hampshire
<https://www.nh.gov/covid19/>

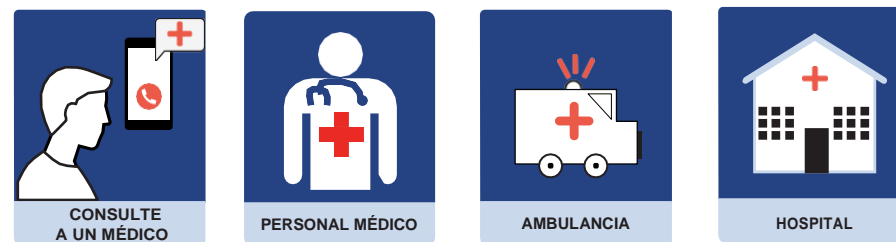


- ¿Tiene preguntas sobre el COVID-19?
Llame al: 2-1-1 Teléfono: 1-866-444-4211 TTY: 603-634-3388
- Programa para Personas Sordas y con Dificultades Auditivas de New Hampshire
<https://www.education.nh.gov/who-we-are/deputy-commissioner/bureau-of-vocational-rehabilitation/program-for-the-deaf-and-hard-of-hearing>

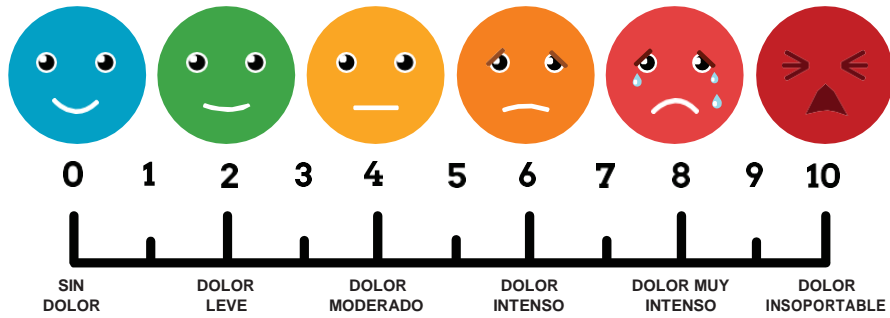
PREVENIR LA ENFERMEDAD



BUSQUE ATENCIÓN MÉDICA



¿CÓMO SE SIENTE?



¿POR CUÁNTO TIEMPO HA TENIDO SÍNTOMAS?

▶ MINUTOS

▶ HORAS

▶ DÍAS

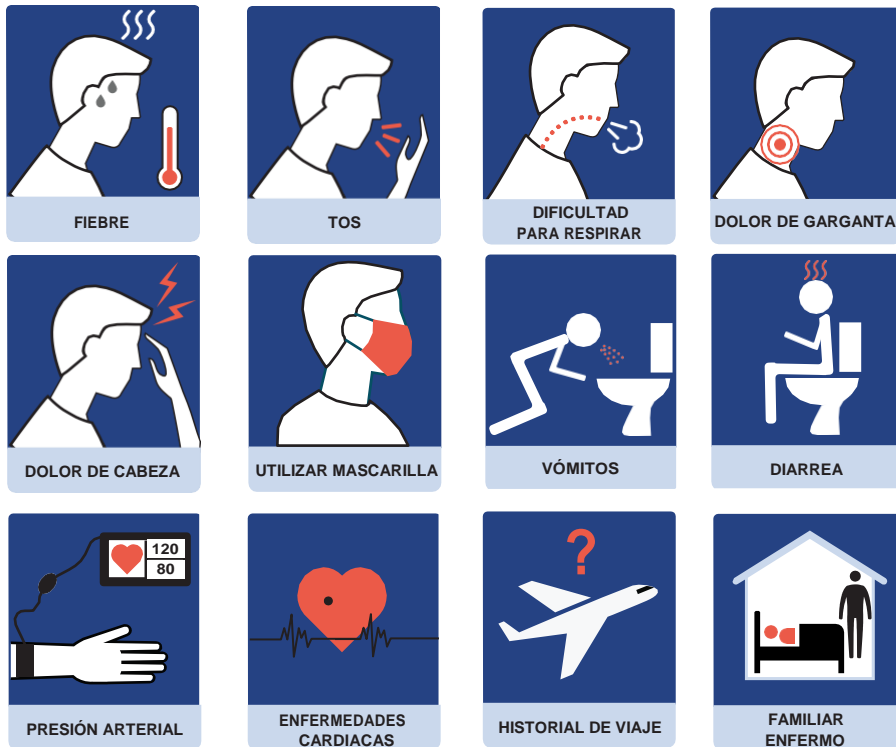
▶ SEMANAS

▶ MESES

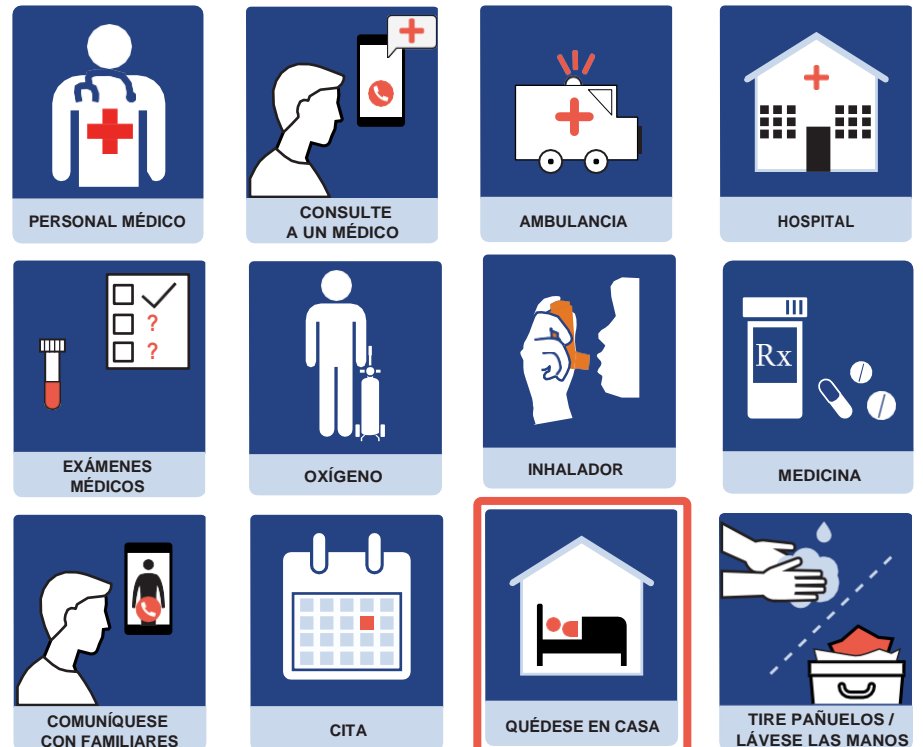
▶ AÑOS



SITUACIÓN, HISTORIAL & SÍNTOMAS



TRATAMIENTO Y CUIDADO



Algunos elementos de este gráfico fueron utilizados con el permiso de Wisconsin Council on Physical Disabilities.

▶ Elaborado por la Comisión para Personas Sordas y con Dificultades Auditivas de Massachusetts ▶